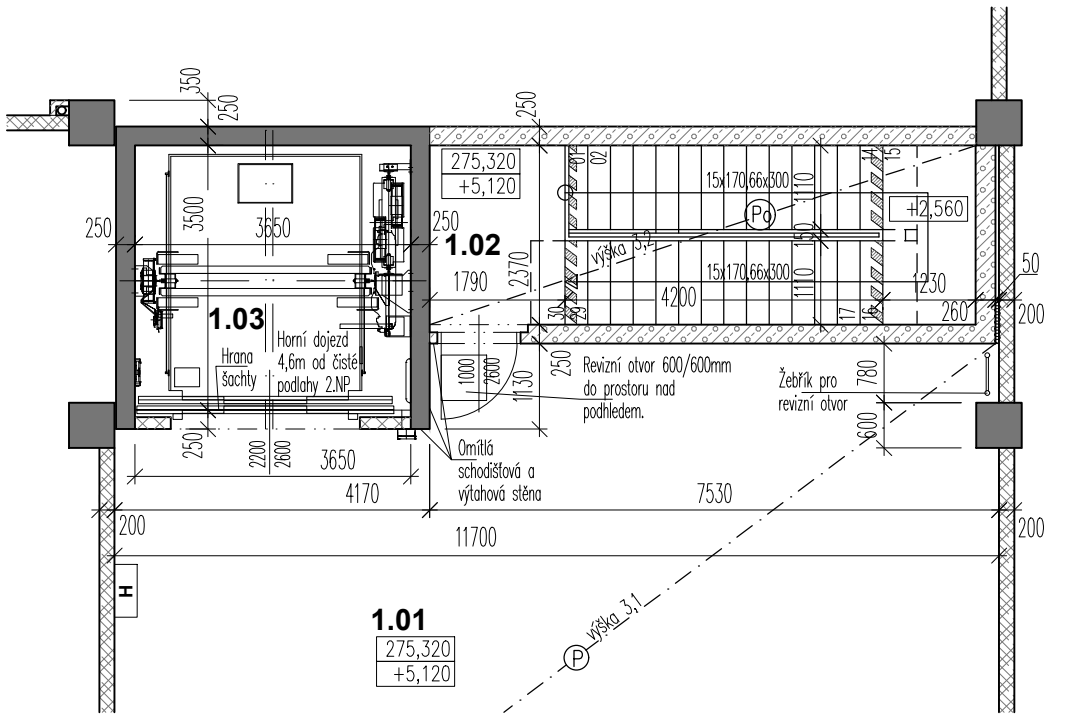
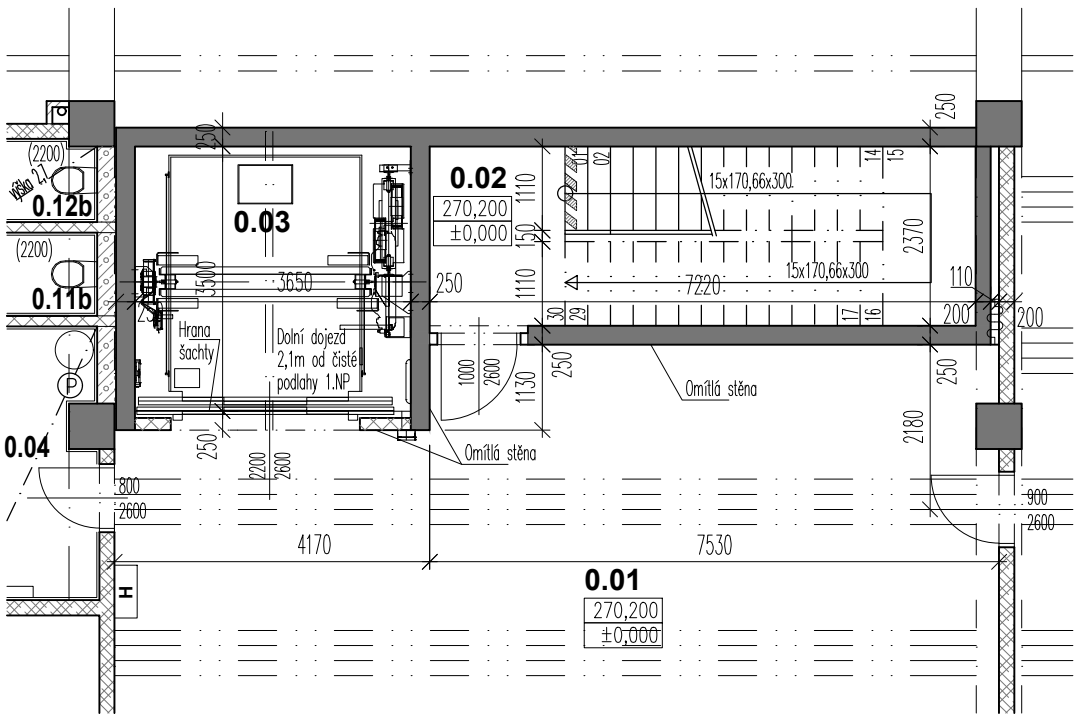


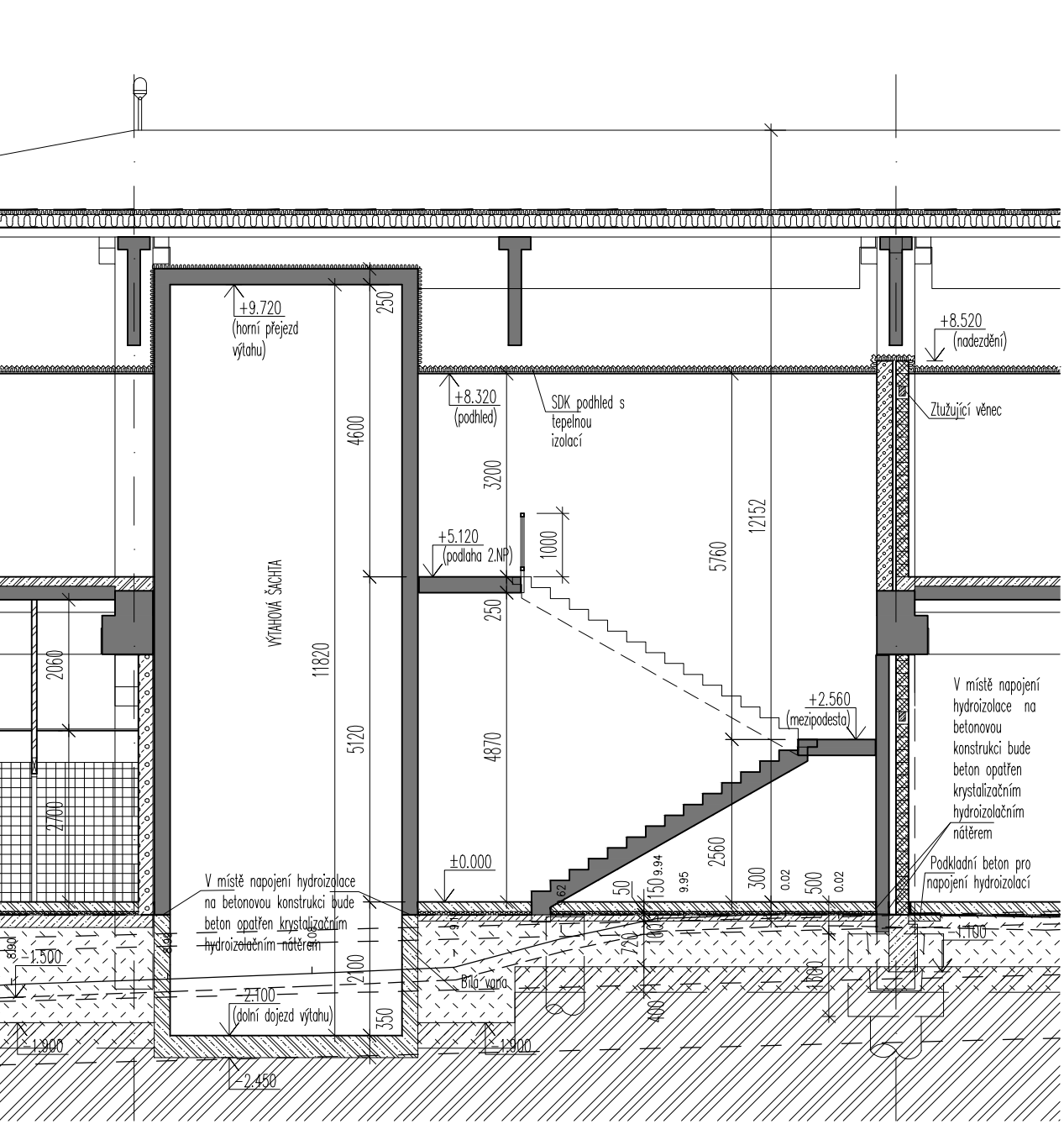
PŮDORYS 2.NP



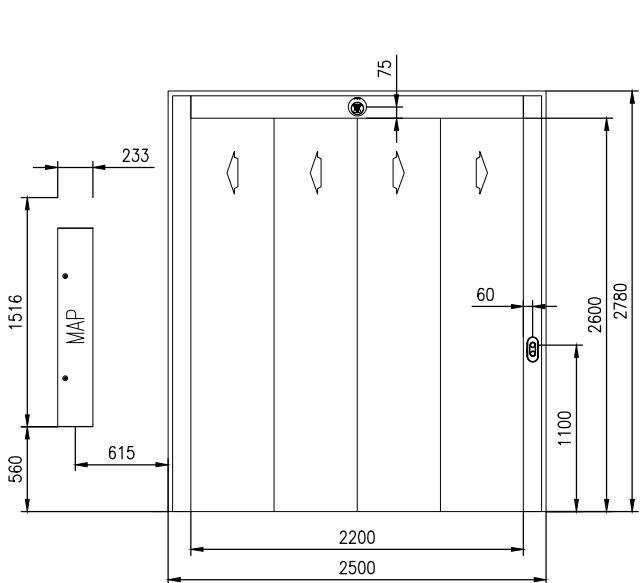
PŮDORYS 1.NP



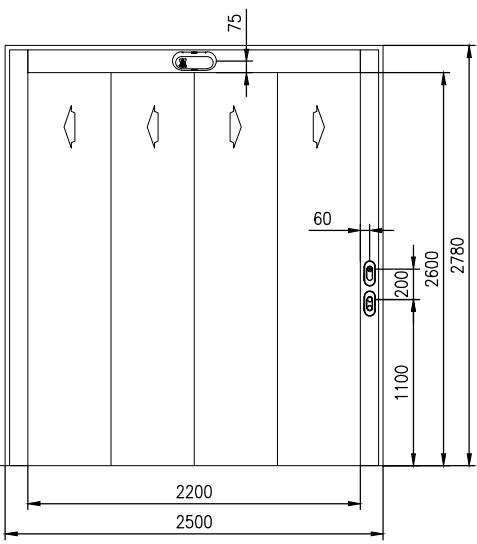
SVISLÝ ŘEZ VÝTAHOVOU ŠACHTOU A SCHODIŠTĚM



POHLED NA DVEŘE



VSTUP
Podlaží: 2, Strana A



VSTUP
Podlaží: 1, Strana A

	HA	HH+HA
Podlaží: 1, Strana A	150	2550
Podlaží: 2, Strana A	150	2550

NASTUPISTE	PRIVOLÁVAC	SIGNALIZACE
HORNÍ (Podlaží: 2, Strana A)	8	8
HLAVNÍ STANICE (Podlaží: 1, Strana A)	88	88

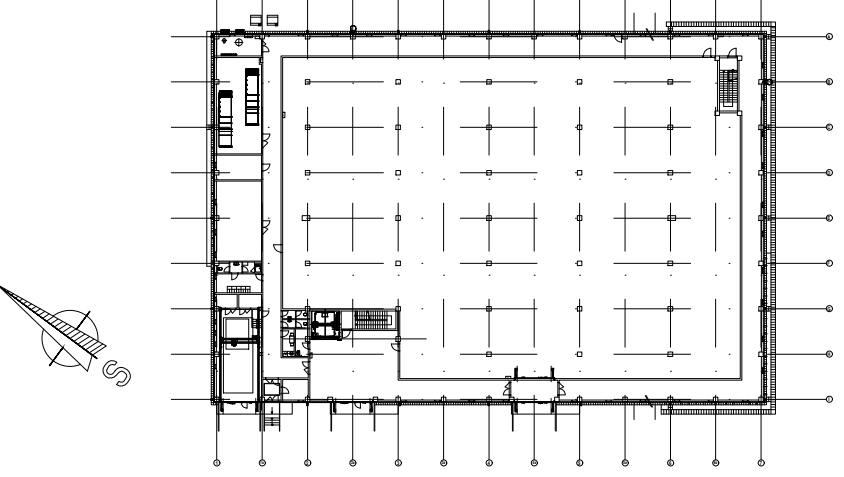
SIGNALIZACE V NASTUPISTI

LEGENDA MATERIÁLŮ:

ZDIVO, BETONOVÉ STĚNY KÓTOVÁNY BEZ OMÍTKY

- PREFABRIKOVANÁ ŽELEZOBETONOVÁ KONSTRUKCE – PEVNOST A VYTUŽENÍ DLE ČÁSTI STAVBA
- KONSTRUKCE Z MONOLITICKÉHO ŽELEZOVÉHO BETONU – PEVNOST A VYTUŽENÍ DLE ČÁSTI STAVBA
- KONSTRUKCE Z PROSTÉHO BETONU –
- STĚNA Z BETONOVÝCH TVÁRNIC OMÍTANÉ – TLOUŠŤKA 190mm A 100mm, ROZMĚR 200/500/200, 100/490/200, TL. SPÁRY 10mm, PEVNOST P15, MALTA M10
- TVÁRNIC Z PÓRBETONU PRO ZDIVO A OBEZDŮVKY – P4-500, TLOUŠŤKA VZ. VÝKRES
- STĚNY Z KERAMICKÝCH TVAROVEK – 14, ROZMĚR 497/140/238, PEVNOST P10, MALTA M10
- STĚNY Z KERAMICKÝCH PŘÍČKOVEK – TVÁRNIC 8, ROZMĚR 375/80/238, PEVNOST P15, MALTA M10
- ZÁHON PRO POPÍNAVÉ ROSTLINY PŘI FASÁDĚ – PODROBNĚ ŘEŠENO V SADOVÝCH OPRAVÁCH
- POLOŽENÍ DESEK MEZI KOLEJNICEMI – DODÁVKA NENÍ PŘEDMĚTEM PD – DESKY MUSÍ SPLŇOVAT POŽADAVKY PRO DEPOZITÁŘE
- TEPELNÁ IZOLACE – PĚNOVÉ SKLO, XPS; U SOKLU DO STYKU S TERÉNEM – TYP A TL. DLE TABULKY SKLÁDEB
- TEPELNÁ IZOLACE – EPS – TYP A TL. DLE ČÁSTI TABULKY SKLÁDEB
- PODLOŽÍ POD HYDROIZOLACI V PODLAŽE – PÍSKOVÁ PROSNAKA FRANKCE 0-4 MM V MAX. TL. 20 MM
- ROSTLÝ TERÉN –
- VÁPNEM STABILIZOVANÁ ZEMINA S POŽADOVANOU ÚNOSNOSTÍ – DLE POŽADAVKŮ STATIKA A TECHNOLOGIA PODLAH
- HUTNĚNÝ ZÁSTUP KOLEM OBJEKTU
- OPĚTOVNĚ POUŽITÁ ORNICE –
- STĚNY Z BETONOVÝCH CIHEL KLASICKÉHO FORMÁTU – ROZMĚR 290/140/65, PEVNOST P15, MALTA M10
- TEPELNÁ IZOLACE – MINERÁLNÍ VLNÁ – TYP A TL. DLE ČÁSTI TABULKY SKLÁDEB
- FASÁDNÍ PANELE PLECH/JÁDRO QUADCORE/PLECH – TYP A TL. DLE ČÁSTI TABULKY SKLÁDEB
- NOPOVÁ FÓLIE V SOKLOVÉ ČÁSTI –
- GEOTEXTILIE – TYP DLE UMÍSTĚNÍ
- POHLED BEZESPÁRÝ, BEZ POŽADOVANÉ POŽÁRNÍ ODOLNOSTI
- POHLED BEZESPÁRÝ, S POŽADOVANOU POŽÁRNÍ ODOLNOSTI
- HYDRANT

POZN.: UVEDENÉ ROZMĚRY ZDÍCHO MATERIÁLU VÝROBNÍ. SOK. POHLED PLYN



±0,000=270,200 B.p.v.
SOÚRADNICE V SOÚRADNICOVÉM SYSTÉMU S-JTSK A VÝŠKOVÉM SYSTÉMU BALT PO VYROVNÁNÍ.

REVIZE Č.:	OBSAH :	DATUM :

TENTO VÝKRES JE DLE AUTORSKEHO ZÁKONA MAJETKEM PROJEKTOVÉHO ATELIERU, JEHO KOPÍROVÁNÍ A ROZŠÍŘOVÁNÍ JE MOŽNO POUZE SE SOUHLASEM AUTORA

MÍSTO STAVBY:

AREÁL NÁRODNÍHO ZEMĚDĚLSKÉHO MUZEA V ČÁSLAVI, JENIKOVSKÁ 1762, 286 01 ČÁSLAV

OBJEDNATEL:

NÁRODNÍ ZEMĚDĚLSKÉ MUZEUM, S.P.O., KOSTELNÍ 44, 170 00 PRAHA 7

ZÁSTUPCE INVESTORA:

Ing. M.PŮČEK, MBA, Ph.D., GENERÁLNÍ ŘEDITEL A Ing. Z.VÍCH, CSc, PROVOZNĚ-EKONOMICKÝ NÁMĚSTEK

PROJEKTANT:

PROJEKTOVÝ ATELIER
PRO ARCHITEKTURU A POZEMNÍ STAVBY, s.r.o.

BĚLEHRADSKÁ 199/70, 120 00, PRAHA 2, IČO : 45308616
TEL.: 224 255 555, 222 512 997 WWW.ATELIERTS.CZ EMAIL: ATELIERTS@ATELIERTS.CZ

ODPOV.PROJEKTANT:	ZPRACOVATEL ČÁSTI:	KRESLIL:	KONTROLOVAL:	
Ing.arch. T.ŠANTAVÝ	Ing. Jiří KALINEC	Ing. Jiří KALINEC	Ing.arch. T.ŠANTAVÝ	
Č.ZAK.:	912 110 17 00	NÁZEV DÍLA: <div>PROJEKTOVÁ DOKUMENTACE PRO PROVEDENÍ STAVBY PRO PROVOZNĚ NÍZKONÁKLADOVÝ DEPOZITÁŘ ČÁSLAV</div>		Č.PARÉ:
DATUM:	11/2017			
POČET A4:				
NÁZEV*.DWG:		ČÁST: D.1.1 ARCHITEKTONICKO STAVEBNÍ ŘEŠENÍ		
MĚŘÍTKO:	1:100			
STUPEŇ:	DPS	NÁZEV PŘÍLOHY: NÁKLADNÍ VÝTAH		Č.PŘÍLOHY: <div>113</div>
PROFESE:	STAVEBNĚ-ARCHITEKTONICKÁ			